



# LA PUISSANCE

D'UN RÉSEAU DE PROFESSIONNELS FORMÉS ET AGRÉÉS

OUATE DE CELLULOSE

# L'ISOLANT

BIOSOURCÉ PERFORMANT  
EN HIVER COMME EN ÉTÉ



**4,9/5** en moyenne  
sur plus de 180 avis collectés par Eldo

APPLICATEUR AGRÉÉ :

©IGLOO FRANCE CELLULOSE - 07/2023

Fabriquée par Igloo France Cellulose (siège social) :  
18 rue Michel Breton - ZA SUD EST - 85150 LES ACHARDS



[www.cellulose-igloo.com](http://www.cellulose-igloo.com)



# LA OUATE DE CELLULOSE EST UN ISOLANT THERMIQUE

UTILISÉ POUR L'ISOLATION INTÉRIEURE DES BÂTIMENTS

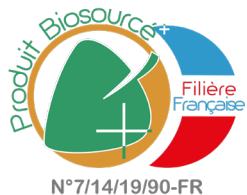
## L'ISOLANT BIOSOURCÉ LE MOINS CHER POUR LES COMBLES PERDUS

### ISSUE DU RECYCLAGE

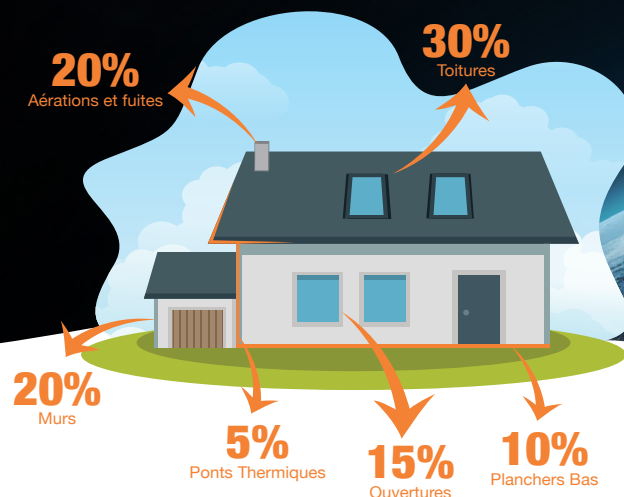
La ouate de cellulose Igloo France est fabriquée en France à partir de fibres de cellulose recyclées collectées localement par les filières de recyclage. Des sels sont simplement ajoutés pour améliorer sa réaction au feu.

### CERTIFIÉE BIOSOURCÉE+ ET FILIÈRE FRANÇAISE

La ouate de cellulose Igloo France est certifiée par le label « Produit Biosourcé+ filière française » qui garantit la teneur en biosourcée du produit, sa fabrication en France et l'origine française de la matière première.



Déperditions énergétiques moyennes d'un logement en France :



### PERFORMANCES THERMIQUES

Une isolation faite à l'aide de la ouate de cellulose Igloo France agit comme un bouclier qui réduit la transmission de la chaleur et du froid. Grâce à son déphasage jusqu'à 2,5 fois supérieur à celui d'une laine minérale soufflée, la chaleur met plus de temps à traverser les parois (rampants, combles perdus, murs et planchers).

### ÉCONOMIES D'ÉNERGIE

La chaleur étant conservée plus longtemps à l'intérieur de la maison en hiver, vos systèmes de chauffage sont moins sollicités et vous réalisez des économies d'énergie.

### CONFORT D'ÉTÉ

Les périodes de fortes chaleurs de plus en plus fréquentes impliquent de repenser son isolation thermique. Plus celle-ci est performante, plus la chaleur mettra de temps à pénétrer à l'intérieur d'un bâtiment. La fraîcheur étant ainsi maintenue plus longtemps à l'intérieur, vous ressentirez un meilleur confort.

### SUPPRESSION DES PONTS THERMIQUES

L'application par soufflage permet à la ouate de cellulose de s'infiltrer dans le moindre interstice, notamment ceux rendus inaccessibles aux isolants en rouleaux.

Temps mis par la chaleur pour traverser un isolant soufflé en combles perdus pour un  $R = 7\text{m}^2 \cdot \text{K/W}$  :

OUATE DE CELLULOSE	9,5 h
LAINE DE ROCHE	5 h
LAINE DE VERRE	3,6 h

### PROPRIÉTÉS HYGROSCOPIQUES

Ses propriétés hygroscopiques lui permettent d'amortir les variations du taux d'humidité d'une pièce : en absorbant l'humidité en excès, en la stockant et en la restituant lorsque l'atmosphère devient plus sèche.

### EXCELLENT ISOLANT ACOUSTIQUE

Par sa densité et sa résistance élevée à l'écoulement de l'air, la ouate de cellulose est un isolant acoustique très efficace. C'est d'ailleurs l'utilisation préférée des canadiens pour isoler les sols/planchers des logements collectifs.

